

## Línea de Cocción Modular 700XP Top de Inducción, 4 zonas

ARTÍCULO # \_\_\_\_\_

MODELO # \_\_\_\_\_

NOMBRE # \_\_\_\_\_

SIS # \_\_\_\_\_

AIA # \_\_\_\_\_

**371021 (E7INEH4000)**

Top de inducción eléctrico 4 zonas (3,5 kW cada una)

**371132 (E7INEH400N)**

Top de inducción eléctrico 4 zonas (3,5 kW cada una)

### Descripción

#### Artículo No. \_\_\_\_\_

- Superficie de cocción prensada en una sola pieza en acero inoxidable 1,5mm con ángulos redondeados
- Paneles exteriores en acero inoxidable con acabado Scotch-Brite
- Paneles laterales y trasero en una sola pieza para una mayor durabilidad y estabilidad
- Cortes láser en los laterales para un ajuste perfecto entre unidades
- Superficie de cocción de cristal cerámico Ceran® con 6mm de grosor, de alta resistencia
- 4 Zonas de inducción de 3,5 kW controladas independientemente. De 230mm. Con dispositivo de seguridad contra sobrecalentamiento.
- Panel de control con 9 niveles de potencia y luz indicadora de la zona funcionante

### Características técnicas

- Superficie de cocción de cristal cerámico de 6 mm, con 4 zonas de inducción controladas independientemente, con una potencia de 3,5 kW por zona.
- Casi la totalidad de la superficie de la placa de cristal cerámico puede ser usada sin tener "zonas frías".
- Indicador luminoso por cada zona sobre la superficie.
- Placas de inducción dotadas de un dispositivo de seguridad por sobrecalentamiento.
- La potencia de cada zona individual se puede fijar de manera progresiva.
- Muy baja dispersión de calor hacia la cocina.
- La superficie de cocción de cristal cerámico liso no se calienta directamente, por lo tanto no hay restos quemados sobre la superficie de cocción.
- Protección contra el agua IPX 4.
- Diámetros de las ollas a utilizar: mínimo 12 cm, máximo 28 cm para obtener la máxima eficiencia de calentamiento.
- Adecuado para la instalación en el mostrador.

### Construcción

- Todos los paneles exteriores son en acero inoxidable con acabado Scotch Brite.
- Plano de trabajo en acero inoxidable en una sola pieza prensada de 1,5 mm de espesor.
- Los bordes laterales de la máquina son en ángulo recto para una unión perfecta entre unidades, eliminando huecos y posibles infiltraciones de suciedad.

### Sostenibilidad



- Este modelo cumple con la Ordenanza Suiza sobre Eficiencia Energética (730.02).

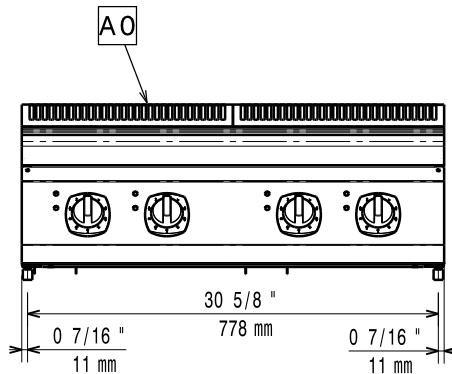
### accesorios opcionales

- Soporte para sistema a puente 800 mm PNC 206137 ☐
- Soporte para sistema a puente 1000 mm PNC 206138 ☐
- Soporte para sistema a puente 1200 mm PNC 206139 ☐
- Soporte para sistema a puente 1400 mm PNC 206140 ☐
- Soporte para sistema a puente 1600 mm PNC 206141 ☐
- Extensión para columna de agua, línea 700 PNC 206291 ☐
- Alzatina de humos 800mm PNC 206304 ☐

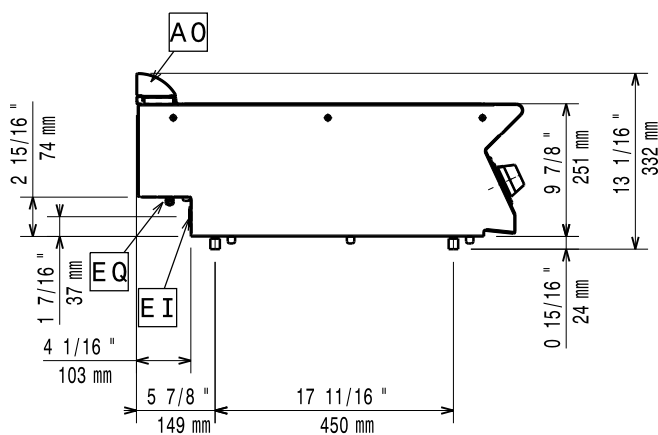
Aprobación: \_\_\_\_\_

- Chimenea de rejilla, 400mm (700XP/900XP) PNC 206400 ☐
- 2 paneles cobertura lateral para elementos top PNC 216277 ☐
- Sartén universal con asa en acero inoxidable (diámetro 200mm), apta para inducción y cualquier otra fuente de calor PNC 653596 ☐
- Sartén universal con asa en acero inoxidable (diámetro 240mm), apta para inducción y cualquier otra fuente de calor PNC 653597 ☐
- Sartén universal con asa en acero inoxidable (diámetro 280mm), apta para inducción y cualquier otra fuente de calor PNC 653598 ☐

Alzado

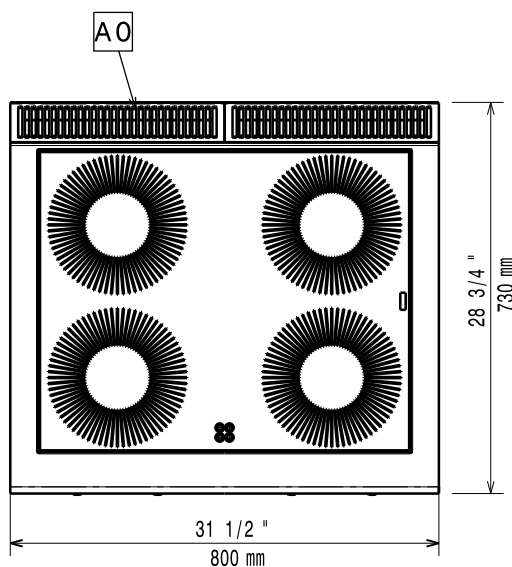


Lateral



EI = Conexión eléctrica (energía)  
 EQ = Tornillo equipotencial

Planta


**Eléctrico**
**Suministro de voltaje**
**371021 (E7INEH4000)**

380-415 V/3 ph/50/60 Hz

**371132 (E7INEH400N)**

230 V/3 ph/50/60 Hz

**Total watos**

14 kW

**Info**

Si el aparato está situado al lado o próximo a mobiliario sensible a la temperatura, se debería dejar un hueco de seguridad aproximado de 150 mm, o equiparse de un aislamiento térmico.

Utilizar sartenes y cacerolas compatibles con inducción.

**Peso neto**

57 kg

**Peso del paquete**
**371021 (E7INEH4000)**

65 kg

**371132 (E7INEH400N)**

67 kg

**Alto del paquete:**
**371021 (E7INEH4000)**

530 mm

**371132 (E7INEH400N)**

520 mm

**Ancho del paquete:**

820 mm

**Fondo del paquete:**

860 mm

**Volumen del paquete**

 0.37 m<sup>3</sup>
**Grupo de certificación:**
**371021 (E7INEH4000)**

IH740

**371132 (E7INEH400N)**

NIN87F

**Dimensiones de la superficie de inducción (ancho):**

800 mm

**Dimensiones de la superficie de inducción (fondo):**

730 mm